



# Catálogo

## Insumos Eléctricos

**Para obtener más información sobre los productos y descubrir cómo podemos beneficiar a su empresa y proyectos, lo invitamos a contactarnos a través de nuestro correo:**

**[elcanelocomercializadora@gmail.com](mailto:elcanelocomercializadora@gmail.com)**

2026

## CONDUCTORES

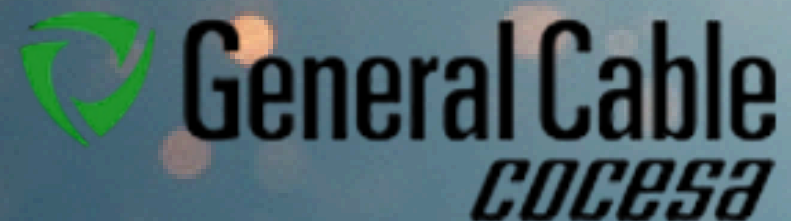
- CABLE LIBRE HALOGENO
- CABLE MULTIPOLAR
- CABLE APANTALLADO
- CABLE INSTRUMENTACIÓN APANTALLADO
- CABLE ALUMINIO PREENSAMBLADO AÉREO
- CABLE ALUMINIO SUBTERRÁNEO





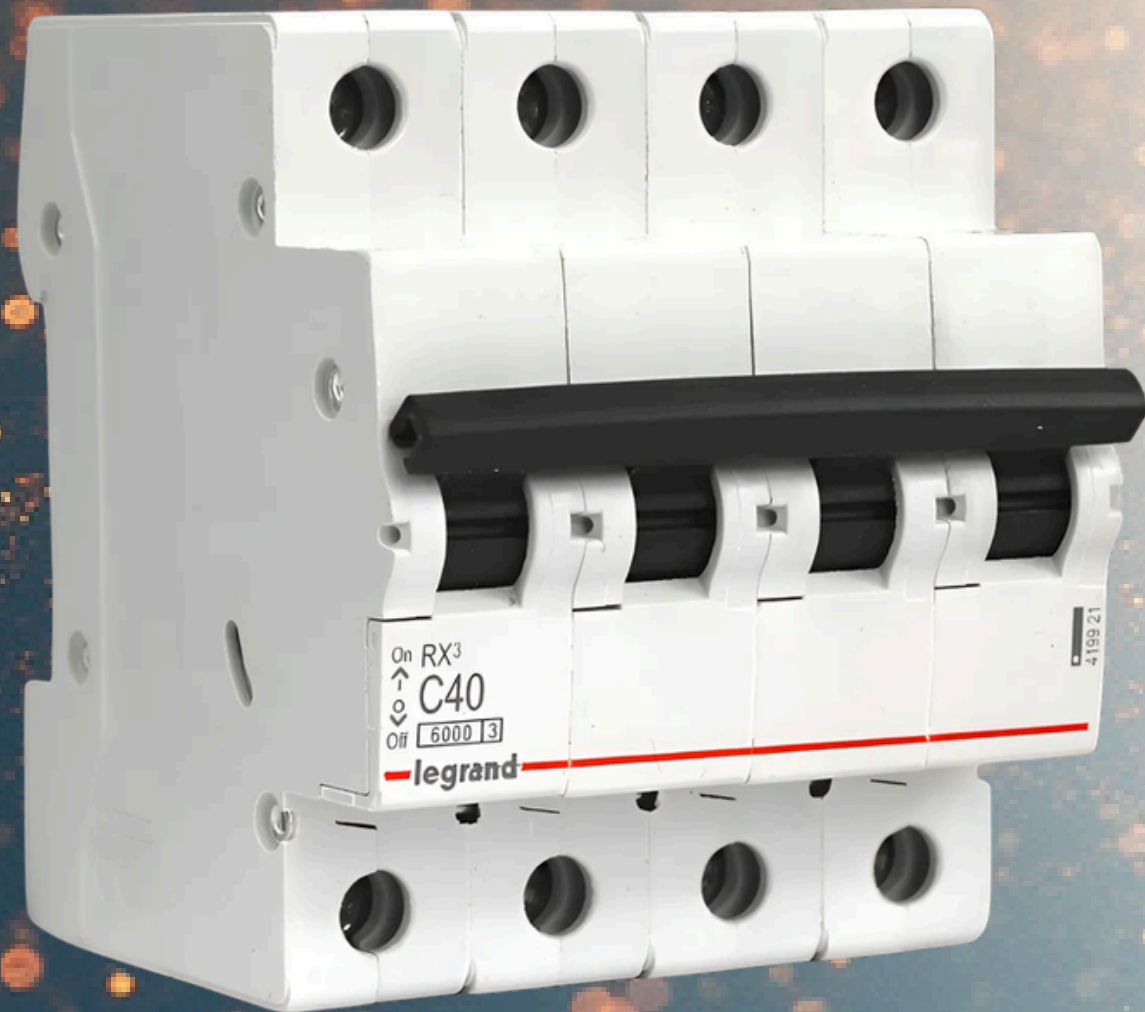
## CONDUCTORES

- CABLE RV-K
- CABLE SUBTERRÁNEO Y CORDONES SUPERFLEX
- CABLE CONCÉNTRICO
- ALAMBRE NYA
- CABLE THHN
- CABLE DESNUDO
- CABLE SOLDADORA
- CABLES SUMERGIBLES DE GOMA



WWW.COMERCIALIZADORAELECCANVELO.COM

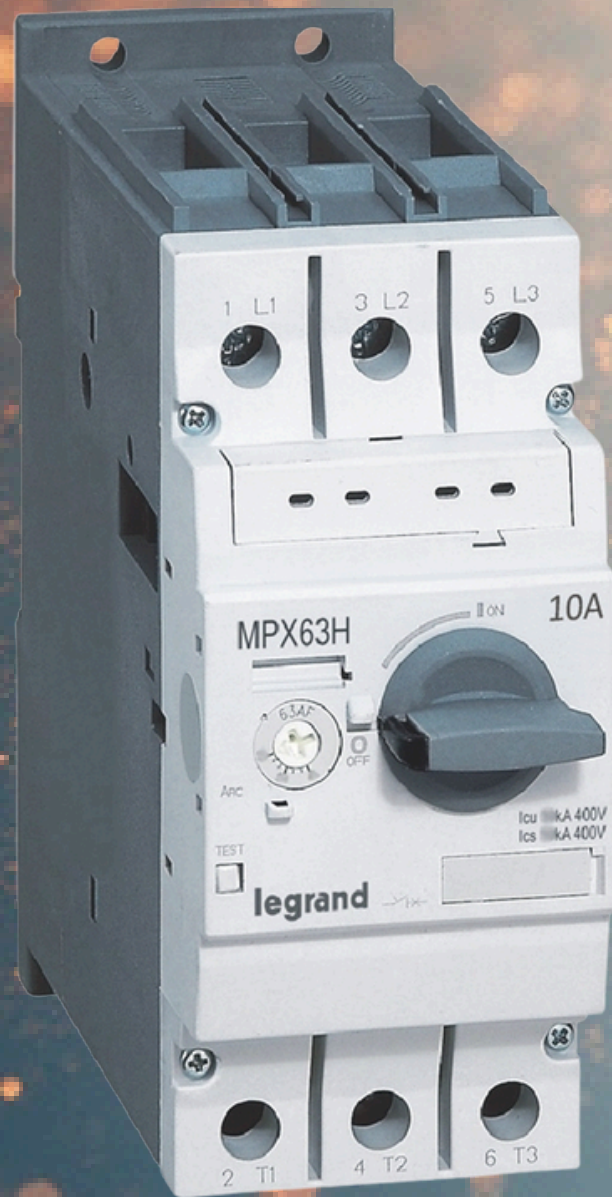
# Protecciones



- INTERRUPTORES AUTOMÁTICOS RIEL DIN
- INTERRUPTORES DIFERENCIALES
- INTERRUPTORES CAJA MOLDEADA
- CONTACTORES



# Protecciones



- RELÉS TÉRMICOS
- RELÉS DE CONTROL
- RELÉS PROTECCIÓN DE MOTORES
- RELÉS DE TIEMPO Y MULTIFUNCIÓN
- RELÉS CONTROL DE NIVEL Y SONDAS
- RELÉS ESTRELLA TRIÁNGULO
- GUARDA MOTOR Y ACCESORIOS
- ESTABILIZADORES DE VOLTAJE
- UPS

**EATON**

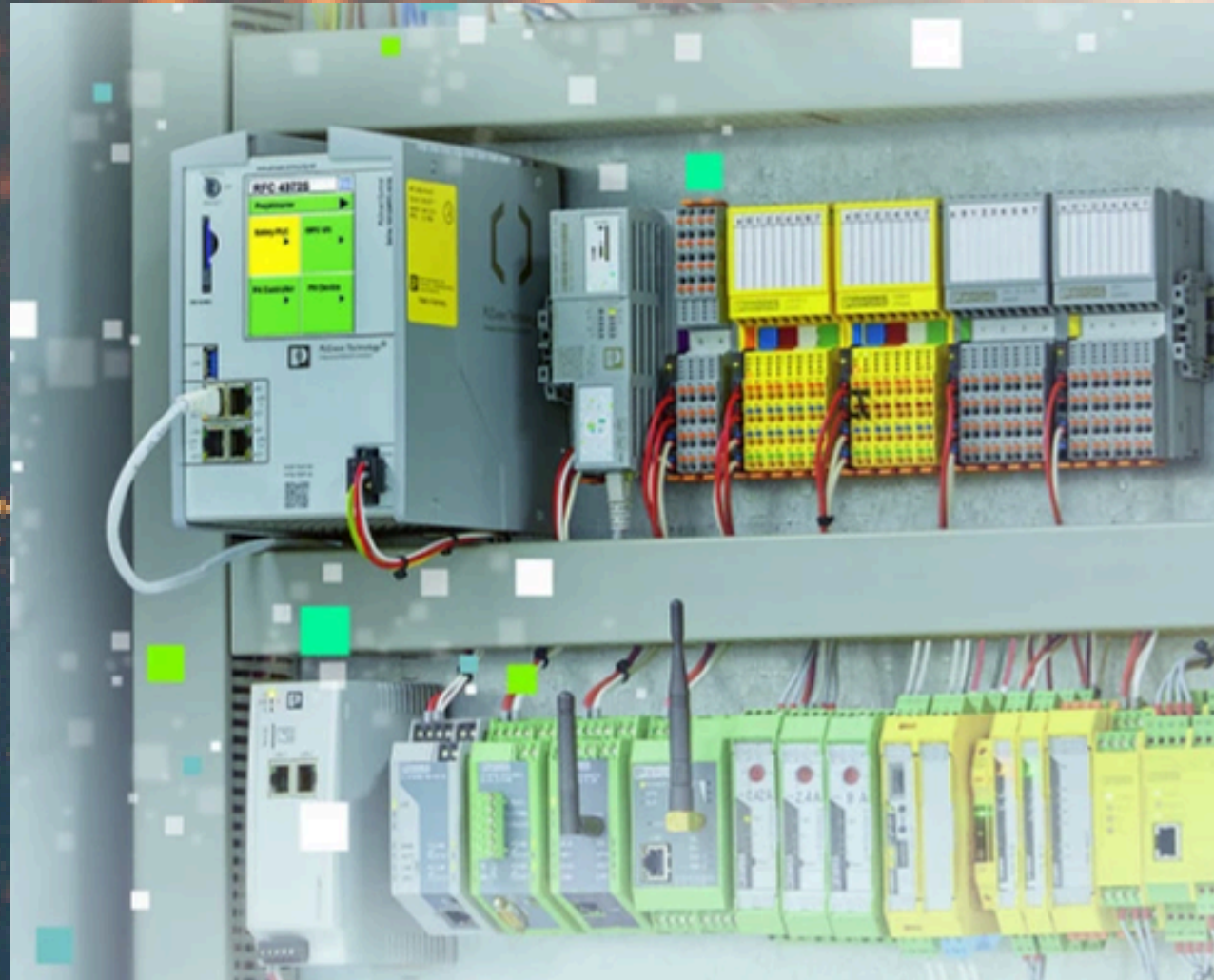


**MITSUBISHI  
ELECTRIC**

**SASSIN**

**Schneider  
Electric**

# AUTOMATIZACIÓN



- **CONTROLADORES LOGÍSTICOS PROGRAMABLES - PLC**
- **VARIADORES DE FRECUENCIA**
- **PARTIDORES SUAVES**
- **MOTORES ELÉCTRICOS**

The Danfoss logo is written in a stylized, cursive script in white on a red rectangular background.The Mitsubishi Electric logo features a red three-diamond symbol to the left of the text "MITSUBISHI ELECTRIC" in a bold, black, sans-serif font.The Schneider Electric logo consists of the word "Schneider" in a green, sans-serif font above the word "Electric" in a smaller green font, with a green circular icon containing a white stylized 'E' to the left.The Siemens logo is a teal circle with the word "SIEMENS" in white, uppercase, sans-serif font in the center.The ABB logo is the letters "ABB" in a bold, red, sans-serif font, with a white grid pattern overlaid on the letters.

# INSTRUMENTACIÓN Y MEDIDA



- AMPERÍMETROS
- VOLTÍMETROS
- FUENTE DE PODER
- TRANSFORMADORES DE CORRIENTE
- ANALIZADOR DE RED
- INSTRUMENTOS DE MEDIDA
- CONTADORES DE ENERGÍA
- TEMPORIZADORES

**ABB**

**PHOENIX  
CONTACT**

**Autonics**

**Schneider  
Electric**

**Lovato  
electric**

# CONTROL ELÉCTRICO



- SELECTORES
- CONMUTADORES
- LUZ PILOTO
- BOTONERAS Y CAJAS
- CONDENSADORES
- FUSIBLES Y ACCESORIOS
- INTERRUPTOR DE NIVEL
- BALIZAS
- SIRENAS
- BORNES RIEL DIN CON TORNILLO Y RESORTE
- PALANCA - PARTIR / PARAR

telergon

Autonics

ABB

PHOENIX  
CONTACT

legrand®

# CAJAS Y GABINETES



- ARMARIOS METÁLICOS, POLICARBONATO, ACERO INOXIDABLE
- CAJAS ESTANCAS PVC, ZINCADAS Y GALVANIZADAS
- TABLEROS DISTRIBUCIÓN EMBUTIDO Y SOBREPUESTO
- VENTILADORES
- TABLEROS DE FAENA
- CAJAS CHUQUI PVC Y METÁLICA
- TABLEROS ESTANCOS
- CHASIS PARA TABLEROS
- CHAPAS DE TABLEROS
- CAJA HIDROBOX EMBUTIDA Y SOBREPUESTA
- CAJAS EMPALME

**bticino**  
STORE

**LEXO**  
electric

 **SOLERA**

**ABB**

 **legrand**<sup>®</sup>

# ENCHUFES E INTERRUPTORES



- ENCHUFES INDUSTRIALES MACHO - HEMBRA, IP44 - IP67
- ENCHUFES VOLANTES DOMICILIARIOS
- ALARGADORES Y ADAPTADORES
- PORTALÁMPARAS Y BASES
- LÍNEA BTICINO MÁTIX, MAGIC, NÓBILE, LUZICA, LIVING LIGHT
- LÍNEA ARIS MEC
- INTERRUPTOR DE PEDAL
- ENCHUFES DE PISO Y ESCRITORIO
- USB - HDMI - TV - DATOS
- CITOFONÍA

**GEWISS**  **legrand**<sup>®</sup>

**bticino**  
STORE

**PCE**  
Connection  
to the future

**Lexo**<sup>®</sup>  
ELECTRIC

 **MENNEKES**  
MY POWER CONNECTION

**AMEC**<sup>®</sup>  
SISTEMAS ELECTRICOS

# CANALIZACIÓN



- TUBERÍA EMT Y ACCESORIOS.
- TUBERÍA GALVANIZADA, COPLA, CURVA, TERMINALES.
- TUBERÍA LIBRE HALÓGENO, CAJAS, COPLA, CURVA, TERMINALES, ABRAZADERAS.
- CONDUIT PVC
- TUBERÍA FLEXIBLE METÁLICA
- TUBERÍA CORRUGADO LIBRE HALÓGENO Y ACCESORIOS.
- ESCALERILLA ZINCADA, GALVANIZADAS, ACERO INOXIDABLE.

**GEWISS**

**legrand**<sup>®</sup>

**Lexo**<sup>®</sup>  
ELECTRIC

**PHOENIX  
CONTACT**

  
**TIGRE**  
Tubos y Conexiones

**Unex**<sup>®</sup>

  
**MJM**  
ELECTRIC COOPERATIVE  
A Touchstone Energy<sup>®</sup> Cooperative

# CANALIZACIÓN



- BANDEJA LISA Y RANURADA, GALVANIZADA Y ZINCADA
- CANASTILLO PORTA CONDUCTORES
- RIELES DE MONTAJE
- ABRAZADERA OMEGA, CADDY, RC, RUC
- CURVADORAS DE TUBERÍA
- CANALETAS PARA TABLEROS
- MOLDURAS DLP LIBRE HALÓGENO
- CANALETAS PVC

**GEWISS**

**legrand**<sup>®</sup>

**Lexo**<sup>®</sup>  
ELECTRIC

**PHOENIX  
CONTACT**



**TIGRE**  
Tubos y Conexiones

**Unex**<sup>®</sup>

**MJM**  
ELECTRIC COOPERATIVE

A Touchstone Energy<sup>®</sup> Cooperative

# ILUMINACIÓN

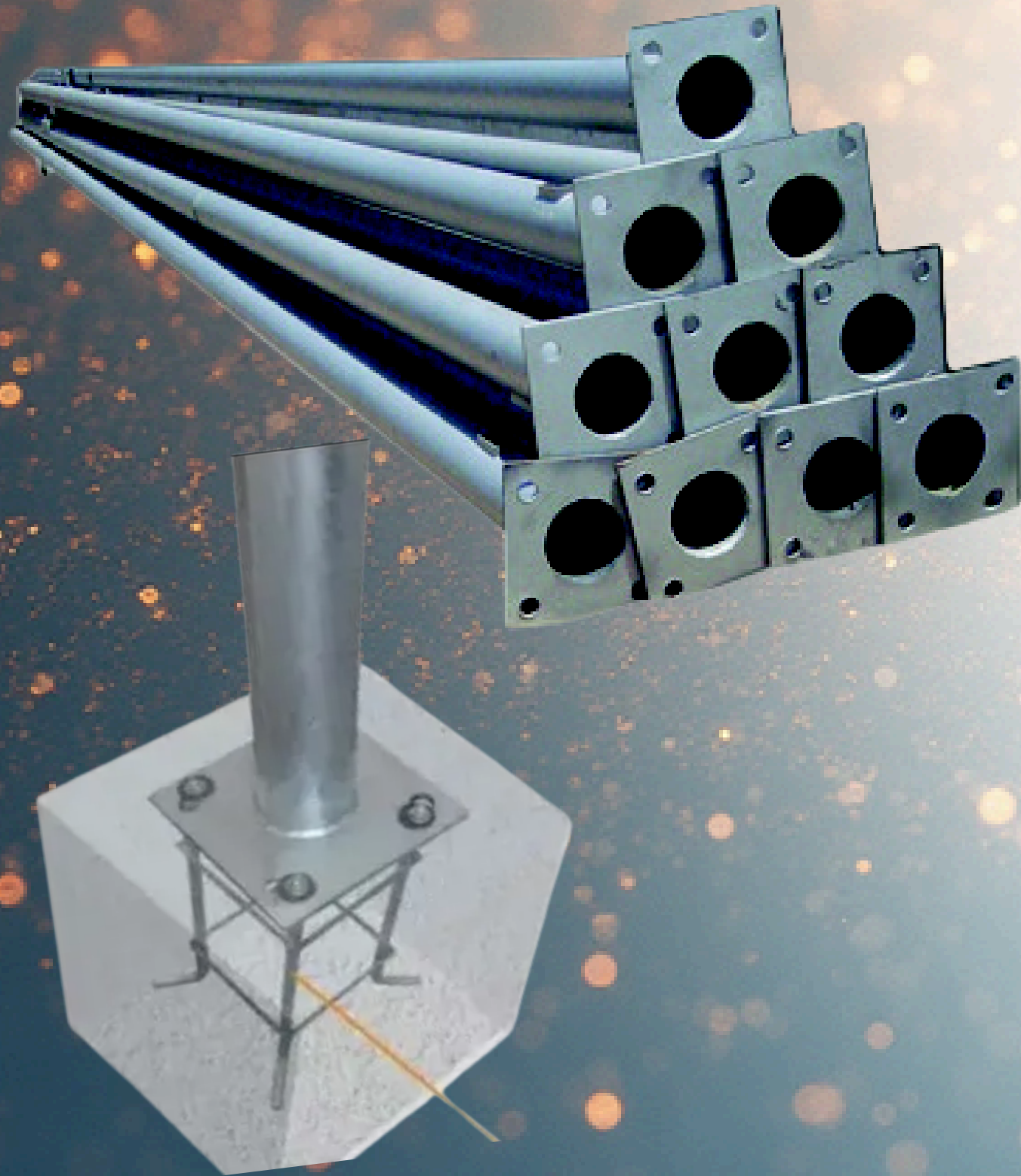


- ALUMBRADO PÚBLICO LED DS1
- ILUMINACIÓN ORNAMENTAL LED / SOLAR
- PROYECTORES DE ÁREA LED 10W - 1250W
- LUMINARIAS SOLARES
- CAMPANAS UFO
- ILUMINACIÓN DE EMERGENCIA LED
- AMPOLLETAS LED
- TUBOS LED
- SEÑALIZACIÓN DE EMERGENCIA
- EQUIPOS ESTANCOS LED
- LÁMPARAS DECORATIVAS
- CINTAS LED Y DRIVERS
- PANELES LED EMBUTIDOS Y SOBREPUESTOS
- ILUMINACIÓN ANTIEXPLOSIVA
- EMBUTIDOS A PISO




# POSTES - ILUMINACIÓN

- POSTES CÓNICOS GALVANIZADOS NCH
- POSTES FIBRA DE VIDRIO
- POSTES TUBULARES
- GANCHOS L-150
- BRAZOS SIMPLES Y DOBLES
- CRUCETAS



www.comercializadoraelcanelo.com

EL CANELO



ELECTRICOS + CONSTRUCCIÓN + TECNOLOGÍA

# MALLA A TIERRA



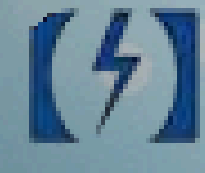
- MOLDES GRAFITO
- HERRAMIENTAS MALLA A TIERRA
- CARGAS EXOTÉRMICAS
- GEO GEL
- BARRA TOMA TIERRA
- MARCA INDUTREF Y MAXXWELD

**Maxxweld**  
Conectores Eléctricos Ltda.



# GRUPOS ELECTRÓGENO

- GENERADORES DIESEL
- GENERADORES BENCINA

 **Lureye**

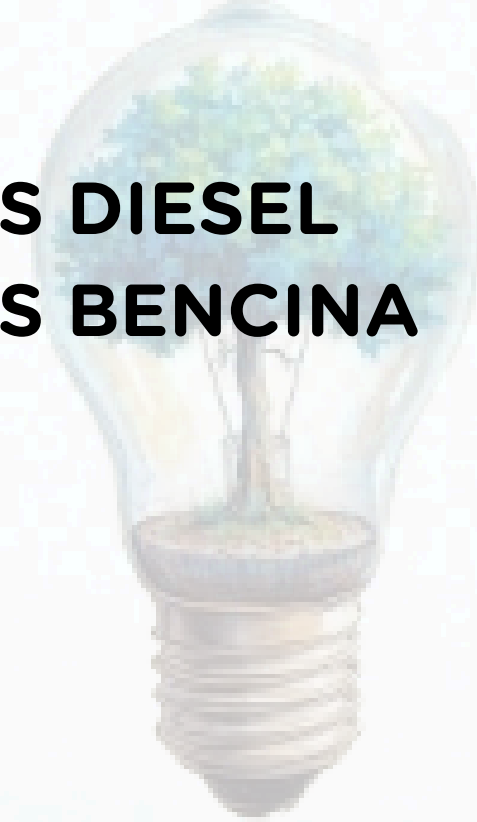
 **Emaresa**®

Grupo

www.comercializadoraelcanelo.com

EL CANELO

EL CABLE ELÉCTRICOS + CONSTRUCCIÓN + TECNOLOGÍA





# MOTORES

- MONOFÁSICOS
- TRIFÁSICOS



# MÁS INFORMACIÓN

<https://www.comercializadoraelcanelo.com>

Ventas:

[elcanelocomercializadora@gmail.com](mailto:elcanelocomercializadora@gmail.com)

+569 3541 2106

Administración y Finanzas:

[elcanelofinanzas@gmail.com](mailto:elcanelofinanzas@gmail.com)

+569 2212 7071

Castro- Isla Grande Chiloé

